

Communiqué de presse – 21 septembre 2020

**NOUVEAUX FORMATS DE VISITES ET ACTIVITÉS
ÉVEILLER SON CORPS ET SES SENS POUR DÉCOUVRIR
LES EXPOSITIONS AUTREMENT**

À l'occasion de l'exposition *Soleils noirs*, le Louvre-Lens propose d'explorer le noir sous toutes ses formes, avec de nouveaux formats de visites et activités qui mettent à l'honneur l'expérience et le corps. Visites les yeux fermés ou avec ses sens, dès 4 ans, séances de méditations artistiques et de sophrologie, ou encore siestes de pleine conscience : la couleur noire se prête à des expérimentations sensorielles et immersives qui permettent d'appréhender l'exposition autrement.

L'invention de formats alternatifs, faisant la part belle aux sensations, à l'imagination et à la pratique, est un des piliers du Louvre-Lens, pour faire du musée un lieu de vie, de bien-être et d'épanouissement par l'art.

Ces nouvelles activités complètent la liste de rendez-vous phares du musée, très appréciés du public : « Bébé au musée » –visites adaptées aux tout-petits dès 9 mois–, les stages « L'Art d'être grands-parents », les « Impromptus » –présentations d'œuvres en 15mn– ou le yoga dans le musée et son parc. Ils participent à faire du Louvre-Lens un *Louvre autrement* : un laboratoire muséal où se développent de nouvelles manières d'être au musée, pour partager la culture au plus grand nombre en s'adaptant à chacun.



Visites les yeux fermés ou sensorielles, médiation et sophrologie : le public peut expérimenter de nouvelles formes de visites où le corps est mis à l'honneur,
Photo : Frédéric Iovino / Louvre-Lens

FOCUS SUR LES NOUVEAUX FORMATS DE VISITES :

VISITE LES YEUX FERMÉS : « ÇA VA ÊTRE TOUT NOIR ! » (familles, à partir de 4 ans)

Comment découvrir autrement l'exposition *Soleils noirs*, d'une manière plus immersive ? Comment partager et parler d'une œuvre d'art sans la voir ? Dans chaque salle, un participant du groupe, les yeux clos, écoute la description d'une œuvre par les autres visiteurs, puis tente de la retrouver.

Samedi 28/11 à 16h30

Durée : 1h

Gratuit, dans la limite des places disponibles (hors droit d'entrée à l'exposition Soleils noirs pour les adultes)

VISITE SENSORIELLE : « LE NOIR DANS TOUS LES SENS » (familles, à partir de 4 ans)

Au cours d'une visite contée, le goût, l'ouïe et l'odorat des visiteurs sont sollicités pour stimuler la découverte des œuvres. Un appel aux sens, qui permet de vivre une expérience du noir toute nouvelle.

Les samedis 7/11 et 9/01 à 16h30

Durée : 1h

Gratuit, dans la limite des places disponibles (hors droit d'entrée à l'exposition Soleils noirs pour les adultes)

VISITE « LES MOTS DU NOIR » (à partir de 14 ans)

Les expressions employant le mot « noir » sont très nombreuses : que disent-elles de la perception que nous en avons ? En confrontant ces expressions aux œuvres, les visiteurs sont invités à partager leurs propres représentations – une autre façon de faire ressortir les infinies nuances du noir.

Les samedis 26/09 et 12/12 à 16h30

Durée : 1h

Gratuit, dans la limite des places disponibles (hors droit d'entrée à l'exposition Soleils noirs pour les adultes)

MÉDITATIONS ARTISTIQUES (tous publics, enfants accompagnés à partir de 4 ans)

Vendredi, c'est la fin d'une semaine harassante : pour bien commencer le week-end, le musée offre un moment à soi. Accompagnés d'une professionnelle, ces rendez-vous de méditation au musée ramènent le visiteur à son propre corps par le biais d'exercices variés, adaptés à tous, et libèrent des tensions émotionnelles, avant partir pour une marche méditative devant les chefs-d'œuvre de l'exposition *Soleils noirs*.

Les vendredis 2/10, 6/11, 4/12 et 8/01 à 16h30

Durée : 1h30

Gratuit, dans la limite des places disponibles (hors droit d'entrée à l'exposition Soleils noirs)

VISITE-ATELIER SOPHROLOGIE (à partir de 14 ans)

La sophrologie est une méthode destinée à parvenir à une meilleure connaissance de soi et à un état de bien-être, par des techniques verbales qui jouent sur la respiration et les images mentales. Elle entretient avec la couleur noire des rapports ambivalents. Ici aussi, comme dans de nombreux domaines, le noir a des valeurs positives et négatives. Après les avoir abordées lors d'un atelier, le public est invité à découvrir l'exposition *Soleils noirs* et échanger sur ce que les œuvres suscitent en eux.

Les dimanches 25/10, 8/11 et 13/12 à 14h45

Durée : 1h30

Gratuit, dans la limite des places disponibles (hors droit d'entrée à l'exposition Soleils noirs pour les adultes)

SIESTE DE PLEINE CONSCIENCE (à partir de 7 ans)

Que ressent-on lorsque l'on ferme les yeux ? La perception se modifie, s'affine, et les sens s'aiguisent. Le Louvre-Lens propose aux visiteurs de se détendre pendant un temps de sieste, bercés par une lecture, pour redessiner ses cartes du réel...

Coussin personnel à apporter

À partir de 7 ans

Les dimanches 11/10, 18/10, 15/11, 29/11 et 10/01 à 14h15

Durée : 30 mn

Gratuit, dans la limite des places disponibles (hors droit d'entrée à l'exposition Soleils noirs pour les adultes)

UN « FINISSAGE » ENFANTS

Parce que le premier « vernissage enfants » initialement prévu pour l'ouverture de l'exposition *Soleils noirs* n'a pu avoir lieu, en mars, en raison du confinement, le musée organise un « finissage » ! Petits visiteurs à part entière, ils sont attendus avec leurs parents pour un moment festif durant le dernier week-end de l'exposition. Des jeux, des ateliers et de nombreuses surprises seront au rendez-vous pour un final dans la joie et la bonne humeur.

Les 23 et 24 janvier à 14h30

Gratuit

Faire du musée une cité culturelle, qui cultive la relation à chacun : au cœur du Projet Scientifique et Culturel du Louvre-Lens

Dans son nouveau Projet Scientifique et Culturel, le Louvre-Lens réaffirme sa volonté de faire du musée-parc un véritable lieu de vie, de partage et d'échanges, ouvert à tous. La médiation humaine est au cœur de ce projet, afin de permettre à chacun de s'approprier les œuvres et le musée, quel que soit son profil. Convaincu des liens extrêmement étroits qui lient art et bien-être, le Louvre-Lens développe depuis plusieurs années des activités impliquant l'individu tout entier, faisant appel au corps et à la contemplation. Elles constituent de nouvelles manières de découvrir le musée, ludiques, expérientielles, sensorielles ; et participent à faire du Louvre-Lens un lieu d'expression pour tous et de construction de soi, travaillant à rendre la culture toujours plus accessible, au plus grand nombre.

Le Projet Scientifique et Culturel du Louvre-Lens est à découvrir en ligne :

www.louvre-lens.fr/le-louvre-lens/missions-et-fonctionnement/projet-scientifique-et-culturel/

INFORMATIONS PRATIQUES

Musée du Louvre-Lens

99 rue Paul Bert - 62300 Lens

Renseignements et réservations : T : +33 (0)3 21 18 62 62 / www.louvre-lens.fr

CONTACTS PRESSE

Presse régionale et presse belge

Muriel Defives / Musée du Louvre-Lens / T : +33 (0)3 21 18 62 13 / (0)6 81 73 58 59 muriel.defives@louvre-lens.fr

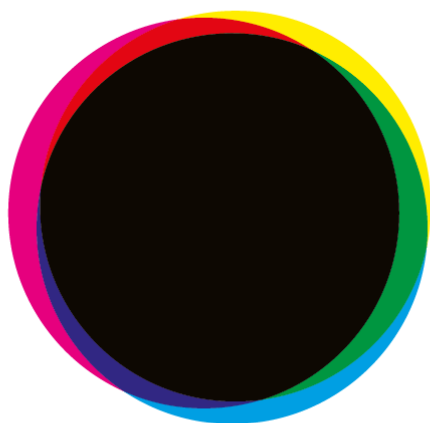
Camille Klein / Musée du Louvre-Lens / T : +33 (0)3 21 18 62 06 / (0)6 79 02 10 66 camille.klein@louvre-lens.fr

Presse nationale et internationale

Alexis Grégorat / Claudine Colin Communication / T : +33 (0)1 42 72 60 01 alexis@claudinecolin.com

EXPOSITION EN COURS

LOUVRE
Lens



De l'Égypte à Soulages, l'épopée de la couleur noire

**SOLEILS
NOIRS**
EXPOSITION
25 MARS 2020 - 25 JANVIER 2021



SOLEILS NOIRS

De l'Égypte à Soulages, l'épopée de la couleur noire

Jusqu'au 25 janvier 2021

Galerie d'expositions temporaires

Poétique et sensorielle, l'exposition *Soleils noirs* offre une rencontre inédite avec des chefs-d'œuvre croisant les époques et les disciplines, entre peinture, mode, arts décoratifs, cinéma et installations. Des œuvres de Ribera, Delacroix, Courbet, Manet, Matisse, Malevitch, Reinhardt, Hirst, Botticelli, Véronèse, Rodin, Soulages côtoient des pièces des créateurs Jeanne Lanvin et Yohji Yamamoto, ainsi que des œuvres de la Grèce ou de l'Égypte antiques.

À la fois couleur de tous les commencements, de l'infini, de l'intemporel mais aussi celle de la mort et de l'ignorance, le noir suscite la crainte comme la fascination. Empreint d'une dimension sociale forte, symbole de puissance, couleur de l'élégance comme de l'austérité, il répond à des codes dont s'emparent la mode et les artistes. Il devient aussi la couleur emblématique de l'industrialisation des sociétés occidentales, du passé minier et de ses traces noires aux mille nuances.

Le noir est une page blanche pour les artistes. Ils en explorent l'immensité des possibilités plastiques et en révèlent la lumière et les couleurs infinies.

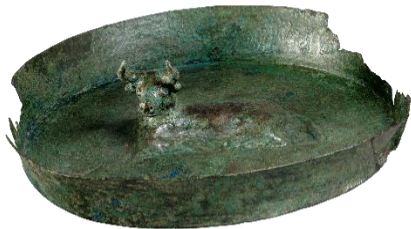
Commissariat : Marie Lavandier, conservateur général du patrimoine - directrice du Louvre-Lens, Juliette Guépratte, historienne de l'art - directrice de la stratégie - chargée de l'art contemporain au Louvre-Lens, et Luc Piralla, conservateur du patrimoine - directeur adjoint du Louvre-Lens, assistés d'Alexandre Estaquet-Legrand, chargé de recherches au Louvre-Lens

Crédit Agricole Mutuel Nord de France, grand mécène de l'exposition

EXPOSITION À VENIR



Hella Jongerius (production : manufacture de Nymphenburg), *Bowl with hippopotamus*, 2004, céramique peinte à la main © Porzellan Manufaktur Nymphenburg



Plat à bord éversé décoré d'un taureau couché en haut relief 3000 – 1000 avant J.-C., Province de Kerman (Iran actuel), Cuivre arsénié © RMNGP (musée du Louvre) / F. Raux

LOUVRE-DESIGN

7 octobre 2020 – 1^{er} février 2021

Pavillon de verre

Gratuit

Le design est un processus créatif centré autour des usages, qui ouvre le champ de tous les possibles. Contrairement aux idées reçues, le design ne concerne pas que le mobilier ou la décoration mais tous les secteurs d'activités ; il répond à des enjeux économiques, sociaux et environnementaux.

Dans le cadre de *Lille Métropole 2020, Capitale Mondiale du Design*, cette exposition célèbre le design et ses origines. Elle crée un dialogue entre une sélection d'œuvres du Louvre et du Palais des Beaux-Arts de Lille d'un côté, et une sélection d'objets issus de la démarche design de 1850 à nos jours, de l'autre. Certaines pièces sont sélectionnées pour leur caractère iconique, révélant les grands noms de l'histoire du design ; d'autres pièces, peut-être plus anonymes, troublantes, célèbrent une matière ou un savoir-faire perpétués.

Ce dialogue permet de rendre tangible l'intelligence de l'objet, le soin apporté depuis toujours à sa conception, l'utilisation de matières fascinantes, et de partager la définition du designer Ronan Bouroullec : « le design, c'est tout ce qui ne pousse pas dans la nature ».

La scénographie proposée par Samy Rio se veut avant tout minimaliste. Minimaliste formellement afin de s'intégrer au pavillon de verre et de laisser la place aux objets qu'elle expose et minimaliste par son impact environnemental. Les modules peuvent être conservés et réemployés ou démontés et recyclés.

Commissariat : Samy Rio, designer et scénographe, et Claire Fayolle, enseignante Ensad Nancy et journaliste

Exposition co-produite avec lille—design, en partenariat avec Autour du Louvre-Lens (ALL) et ARGILE, Couleurs de terre.