

LOUVRE

Lens

# PARC EN FÊTE

#PARCENFÊTE21

du 3 juillet au 30 septembre  
au LOUVRE-LENS

PROGRAMME





Cet été, le Louvre-Lens vous invite à profiter d'une programmation Parc en Fête relaxante, propice à la flânerie et à la détente. Reprenez contact avec la nature et (re)découvrez les merveilles de votre musée-parc. Bien-être, contemplation et sensorialité sont au programme avec : des activités de médiation en petits groupes, des installations d'artistes, la découverte en autonomie du parc. En 2021, Parc en Fête joue les prolongations pour une rentrée en toute sérénité !

**Pour profiter des activités de l'été au Louvre-Lens, la réservation est obligatoire :**

- En ligne sur [louvrelens.fr](http://louvrelens.fr), rubrique billetterie
  - Ou sur place (aux comptoirs d'accueil situés dans le hall du musée), le jour même de l'activité, en fonction des places encore disponibles.
- Pas de réservation par téléphone.**

# SOMMAIRE



PLAN DU SITE	4
LES VISITES ET ACTIVITÉS	6
Visites et activités enfants et familles	6
Visites et activités ados et adultes	9
LES GRANDS RENDEZ-VOUS À NE PAS MANQUER	13
La Nuit européenne des Musées	13
Les Journées européennes du Patrimoine	13
TROIS CYCLES THÉMATIQUES	
POUR DES RENCONTRES ATYPIQUES	14
L'alimentation	15
L'écologie et la biodiversité	16
Le corps : sport, bien-être et détente	19
(RE)DÉCOUVRIR LE PARC DU LOUVRE-LENS	21
À DÉCOUVRIR EN AUTONOMIE	21
Un parcours d'installations artistiques	21
Un parcours sonore en plein air	22
Un parcours découverte du parc	22
ET AUSSI...	23
Des balades contées	23
La radio MONOBLOC	23
Un objet étonnant : La Rolling Design House	23
LES EXPOSITIONS DE L'ÉTÉ	24
« Les Tables du pouvoir. Une histoire des repas de prestige. »	24
« La Galerie du temps. Les œuvres de l'humanité dialoguent au Louvre-Lens. »	26
« Bernar Venet. L'Hypothèse de la gravité. »	28
LES RENDEZ-VOUS DE LA SCÈNE	29
À table !	29
La Nuit des Rois	29
ET AUSSI : LES VISITES RESTAURATION	29
MERCI AUX MÉCÈNES ET PARTENAIRES DE PARC EN FÊTE	30
LE LOUVRE-LENS PRATIQUE	31

## À découvrir en autonomie

## Parcours d'installations artistiques

Pour Parc en fête, une sélection d'artistes contemporains investit pour quelques mois le bassin, les prairies et le bois, en venant rejoindre d'autres œuvres déjà visibles depuis le parc ou présentées à l'occasion d'expositions temporaires. Laissez-vous surprendre au détour des chemins !

Pour découvrir le parcours sonore, flashez les QR codes !

## Parcours pédagogique

Envie d'en savoir plus sur les secrets du parc,  
le temps d'une promenade santé ?  
Quinze panneaux pédagogiques  
se cachent dans le parc.  
Des questions et des défis d'observation  
vous y attendent.  
Pour les retrouver, suivez ce symbole :





# VISITES ET ACTIVITÉS ENFANTS ET FAMILLES

*Le musée et son parc sont des lieux à explorer de mille manières : balade, observation, manipulation, relaxation, création, tout est bon !*

*Le Louvre-Lens vous accueille en famille. Dès 9 mois, partagez avec votre tout-petit un temps d'éveil au musée. Avec les plus grands, voyagez au cœur du monde de l'art, partez à la découverte de nouveaux continents grâce aux visites-ateliers ou détendez-vous en écoutant des histoires à l'ombre des arbres du parc.*

**Activités gratuites, dans la limite des places disponibles.**

Pour les activités en extérieur, équipez les petits visiteurs de chapeaux ou de casquettes !



© N. Herreman



## BÉBÉ AU MUSÉE\*

Par le récit, le chant, le dialogue, l'éveil sensoriel, partez à la découverte des tout premiers émois artistiques et sensibles de votre enfant. Les équipes du musée vous ménagent un cocon nécessaire à ce moment privilégié avec votre enfant devant les œuvres.

*Enfants accompagnés, de 9 à 24 mois  
À partir du 18/07, un dimanche sur deux*

## MUSÉE DES TOUT-PETITS\*

Un peu la bougeotte, votre tout-petit ? Cette formule est faite pour lui : une découverte en mouvement, une observation des œuvres avec l'apport d'objets ; du concret pour s'ouvrir au monde !

*Enfants accompagnés, de 2 à 3 ans  
À partir du 11/07, un dimanche sur deux*

*\*Pour les deux activités :  
Les dimanches (une semaine sur deux  
en alternance) et jours fériés  
À 10h30 et 11h30  
Durée : 30 minutes*

## VISITE-ATELIER 4-12 ANS

Pendant les vacances, les enfants sont invités à voyager : un périple dans l'exposition "Les Tables du pouvoir", une immersion dans la nature du parc et ses installations d'art contemporain, ou encore une croisière en Océanie, Afrique ou Amérique du Sud à la rencontre des œuvres du musée du quai Branly - Jacques Chirac, avec une escale pour découvrir l'installation monumentale de Bernar Venet. L'exploration se solde par un atelier d'initiation plastique. Dépaysement garanti !

*Enfants non accompagnés, de 4 à 7 ans et de 8 à 12 ans  
En juillet et août, du lundi au vendredi, sauf le mardi, à 14h45  
En septembre, les samedis 4, 11 et 25 à 14h45  
Durée : 1h30*

## VISITE-ATELIER PARENTS-ENFANTS

Le musée vous propose de prendre le temps d'observer une œuvre avec votre enfant. Partez à la découverte des nouvelles œuvres présentées en Galerie du temps. Échangez vos sensations, vos émotions et construisez ensemble une mini-œuvre à quatre mains !

*Enfants accompagnés, de 2 à 3 ans  
Les mercredis 14, 28/07 ; 11, 25/08 et 08 et 22/09 à 11h  
Durée : 45 minutes*

## YOGA ENFANTS-PARENTS

Il n'y a pas d'âge pour s'initier au yoga ! La découverte de la Galerie du temps, du parc, de sa faune et de sa flore est un prétexte pour percer tous les secrets des yogis et adopter quelques postures inspirées des arbres ou des animaux.

*Enfants accompagnés d'un proche, de 7 à 12 ans  
Les samedis 10, 24/07 ; 21, 28/08 et 04, 11/09, à 10h30  
Durée : 1h  
Apporter son tapis de yoga et celui de son enfant.*

## LECTURE EN HERBE

Dans le parc, laissez-vous transporter par des histoires champêtres, en lien avec la nature environnante. Abeilles, potager, ou encore biodiversité, découvrons ensemble la vie des animaux, des insectes, du sol et des végétaux grâce à la lecture d'albums richement illustrés.

*Enfants à partir de 2 ans  
En juillet et en août, tous les jours à 16h30, sauf le mardi.  
En septembre, les mercredis et dimanches à 16h30.  
Durée : 30 minutes  
Parc du Louvre-Lens*

## LECTURE PARENTS-ENFANTS

À travers la lecture d'un Kamishibai, technique de conte originaire du Japon, laissez-vous transporter en Orient. À la suite du récit, laissez-vous guider pour découvrir une œuvre de la Galerie du temps. Rêverie, éveil des sens et découverte sont au rendez-vous !

*Enfants accompagnés, de 2 à 3 ans  
Les mercredis 07, 21/07 ; 04, 18/08 et 01, 15, 29/09 à 11h  
Durée : 45 minutes*

## SIESTE EN HISTOIRES

C'est au cœur de l'été que Dame Nature est la plus extravagante : couleurs et odeurs jaillissent de nos jardins. Deux semeuses d'histoires de la médiathèque de Lens vous invitent à vous laisser aller, nichés dans le parc du musée, pour des lectures détentes sur le thème de la nature et de l'écologie. Pour un plaisir intense, apportez vos plaid, oreillers, doudous et compagnie lors de ces rendez-vous tout doux.

*Enfants de 4 à 8 ans accompagnés d'un parent  
Les lundis 2 et 9/08 à 14h30  
Durée : 45 minutes  
Parc du Louvre-Lens  
En partenariat avec la  
Médiathèque Robert Cousin de Lens.*





### LA BOÎTE À LIVRES

Lire n'a jamais été aussi facile. La boîte à livres du Louvre-Lens prend ses quartiers dans le parc, à côté du bassin. Sur le principe du troc, déposez-y vos livres en bon état (ceux que vous ne (re)lirez jamais, ou ceux que vous souhaitez partager à d'autres lecteurs) et prenez ceux qui vous font envie en échange !

*Pour tous*

*En accès libre, dans le parc*

### GRAND FORMAT FAMILLES

Voyagez à travers les continents, tout en éveillant vos papilles. Puis prenez l'air et observez les différents insectes, plantes, fleurs qui peuplent le parc, avant de tenter votre chance à un jeu d'adresse qui vous fera découvrir les œuvres installées pour Parc en fête.

*Enfants accompagnés, à partir de 4 ans*

*Le samedi et le dimanche, à 14h45.*

*Durée : 1h30 à 2h30 selon activité.*

*Renseignements sur [louvrelens.fr](http://louvrelens.fr)*

*Les samedis 10/07 et 07/08 à 14h30*

*Atelier animé par Planète Sciences.*

### ATELIER CRÉATIF

#### « LA NATURE DU BOUT DES DOIGTS »

Tous les jours, un médiateur vous accueille à la médiathèque et vous initie à des ateliers de pliage et de découpage du papier, en lien avec la nature. Laissez libre cours à votre créativité !

*Familles, enfants à partir de 4 ans*

*À la médiathèque du musée*

*Tous les matins, en accès libre de 10h à 12h30 et les mercredis de 14h à 17h*

*Durée : 40 minutes*

### ÉNIGME « SAUVER LE MARQUIS »

Catastrophe ! François Michel Le Tellier, marquis de Louvois a été empoisonné durant un banquet !

Le coupable, l'Abbé Guibourg, a été rapidement capturé. Il refuse cependant de livrer ses complices mais a révélé le poison utilisé : de l'Avium Rifus. Ce terrible poison provoque la mort par le rire !

En tant que membres de la Chambre ardente, un tribunal extraordinaire, vous avez été choisis pour trouver un antidote dont les ingrédients sont disséminés dans l'exposition « Les Tables du pouvoir ». Vite ! Vous devez les retrouver afin d'éviter que le pauvre marquis de Louvois ne meurt... de rire !

*Adultes et enfants à partir de 8 ans*

*Les 3, 4, 25 et 26/07*

*De 14h à 17h (derniers départs à 16h15)*

*Durée : environ 1h-1h30*

*Gratuit, hors droit d'entrée à l'exposition*

*« Les Tables du Pouvoir »*

### BALADE D'ÎLE EN ÎLE

Dépaysement garanti ! Les semeuses d'histoires de la médiathèque de Lens vous emmènent en voyage dans les îles du monde entier. Récits, lectures, anecdotes, déambulez à la découverte de la Nouvelle Calédonie, des Antilles, de la Corse ou encore de la Sicile, tout en ayant les pieds bien ancrés dans le parc du musée.

*Familles, à partir de 6 ans*

*Jeudi 12/08 à 10h15*

*Durée : 2h*

*À partir du parc du musée, jusqu'à la médiathèque de Lens où un rafraîchissement sera proposé.*

*En partenariat avec la médiathèque Robert Cousin de Lens.*

## VISITES ET ACTIVITÉS ADOS ET ADULTES

*Diversifiez votre approche du musée en vous initiant à une pratique artistique ou à l'écriture. Faites une pause au vert en découvrant les secrets des jardiniers du parc, détendez-vous à la médiathèque du musée, ou "squattez" lors des séances d'initiation à l'art urbain !*

*Activités gratuites, dans la limite des places disponibles.*



© N. Herreman

### SALON DES LECTEURS

Un médiathécaire vous conseille et met à votre disposition une sélection de romans et bandes dessinées. Choisissez un livre qui vous inspire, en lien avec les expositions et le parc du musée, et venez nous partager votre lecture le mois suivant autour d'un café.

*Adultes et adolescents à partir de 16 ans*

*À la médiathèque du musée*

*Les dimanches 18/07, 08/08 et 19/09 à 10h15*

*Durée : 1h30*

### VISITE DU PARC

Ils connaissent le parc comme leur poche et en parlent comme personne. Ils l'accompagnent dans ses métamorphoses au gré des saisons, fidèles au rendez-vous. Qu'il neige, qu'il pleuve ou qu'il vente, aux aurores, ils sont témoins de son réveil. Ce sont les jardiniers du musée. Venez à leur rencontre pour discuter de ce lieu extraordinaire qu'est le musée-parc du Louvre-Lens.

*Pour tous*

*Les samedis 17, 31/07 ; 28/08 et 11/09 à 14h30*

*Durée : 1h30*

*Parc du musée*

*En cas d'intempéries, la visite pourra être modifiée.*



### CAFÉ-POTAGER

Vous voulez créer votre propre potager ? Vous êtes passionné de jardinage ? Rejoignez-nous afin de partager un temps convivial en compagnie d'un médiateur et d'un jardinier du musée ; pour un jardin en pleine santé et respectueux de l'environnement !

*Pour tous. Enfants à partir de 8 ans accompagnés d'un adulte.*

*Les mercredis 07, 21/07 ; 04, 18/08 et 1<sup>er</sup>, 15/09 à 15h*

*Durée : 1h30*

### GRAINOTHÈQUE

La médiathèque met à votre disposition la grainothèque du musée. Venez déposer vos graines de légumes et de fleurs et prendre celles qui vous intéressent pour enrichir votre jardin et varier votre potager.

*Pour tous*

*À la médiathèque du musée*

*En accès libre*

## SQUATTE LE MUSÉE ET LE PARC EN MODE STREET ART !



Cet été, le Street Art s'invite au musée ! Les jeunes sont invités à découvrir et à s'initier à cet art dont les Red Tigers ont fait leur marque de fabrique. Leur inspiration ? Les œuvres de l'exposition "Les Tables du pouvoir" et de la Galerie du temps. Squattez les ateliers en mode détente et art urbain !

### Les arts de la table

Venez relever le défi : faire entrer les techniques du Street Art au musée. Si vous souhaitez que les Red Tigers se mettent à table, nous vous donnons rendez-vous au Louvre-Lens pour savoir ce qu'ils mijotent.

*Adolescents à partir de 12 ans*

*Les 23, 24 et 25/07, à 14h et 15h30*

*Durée : 1h15*

### Les visages de la Galerie du temps

Après les fresques XXL réalisées lors des précédents étés au Louvre-Lens, les Red Tigers vous proposent pour cette nouvelle saison un format plus intime. Sur un support inédit, inspirez-vous des visages des œuvres de la Galerie du temps en utilisant les codes et les techniques du Street Art.

*Adolescents à partir de 12 ans*

*Les 20, 21 et 22/08 de 14h à 17h*

*Durée : 2h45*

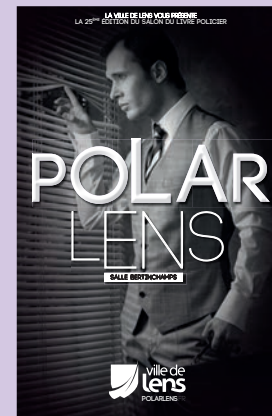
## JOURNÉE TINTIN DANS TOUS SES ÉTATS

### SAMEDI 24 JUILLET

Dans le cadre de PolarLens et de l'opération « Partir en livre », une journée d'animations-conférences et de lectures vous est proposée. Bob Garcia, auteur français, journaliste et chroniqueur littéraire, tisse des liens entre le personnage de Tintin et le roman policier, puis examine l'art de la table dans Tintin en regard de l'exposition "Les Tables du pouvoir".

*En partenariat avec PolarLens.*

*Avec le soutien du Centre National du Livre (CNL).*



### Animation-conférence

#### « Tintin à Baker Street » par Bob Garcia

Tintin est plus détective que reporter, ce n'est pas un scoop ! Dans toutes ses "Aventures", il parvient à résoudre les mystères les plus complexes. Bob Garcia nous permet de (re) découvrir l'œuvre de Conan Doyle à travers celle d'Hergé... et réciproquement.

*À 11h15*

*Durée : 1h*

*Auditorium de la médiathèque*

*Sur réservation à [polarlens@mairie-lens.fr](mailto:polarlens@mairie-lens.fr)*

### Animation-conférence

#### « Jules Verne et Hergé, d'un mythe à l'autre » par Bob Garcia

Grands voyageurs de l'imaginaire, Jules Verne et Hergé ont bâti des mythes qui ont traversé les années sans une ride. Une étude attentive des thèmes abordés dans les *Voyages extraordinaires* et les *Aventures de Tintin* révèle de multiples ressemblances. Bob Garcia puise dans une iconographie originale pour montrer comment Hergé a construit le mythe de Tintin à partir des héros de Jules Verne.

*À 14h15*

*Durée : 1h*

*Auditorium de la médiathèque*

*Sur réservation à [polarlens@mairie-lens.fr](mailto:polarlens@mairie-lens.fr)*

### Animation-conférence

#### « Le Festin de Tintin » par Bob Garcia

Parti de Belgique dans les années 30, Tintin a parcouru le monde. De chacun de ses voyages, il a rapporté des spécialités culinaires bien réelles, et parfois même sorties de l'imaginaire d'Hergé. Cette animation-conférence revient sur les *Aventures de Tintin* par le prisme culinaire, avec recettes à l'appui !

*À 16h30*

*Durée : 1h*

*Auditorium de la médiathèque*

*Sur réservation à [polarlens@mairie-lens.fr](mailto:polarlens@mairie-lens.fr)*

### Lectures par « The Mokette Show Compagnie »

Dans le parc, retrouvez une conteuse qui vous transportera dans les univers d'Hergé, Jules Verne et autres auteurs par la lecture d'extraits d'œuvres incontournables comme *Vingt mille lieues sous les mers* ou *Le trésor de Rackham Le Rouge*.

*À 13h30, 15h30*

*Parc du musée*

*Durée : 30 minutes*

## UN ZESTE D'ART ET D'ÉTÉ



### Atelier d'Initiation aux techniques de création

Chaque samedi matin, l'équipe du musée vous accueille pour prendre le temps de vous initier à une nouvelle technique liée aux œuvres et aux expositions du musée. Vous composerez un centre de table fleuri qui égayera vos repas d'été, décèlerez les secrets de la céramique et ses décors ou confectionnerez un paysage à échelle réduite.

*À partir de 16 ans*

*Les samedis à partir du 10/07 jusqu'au 11/09, de 10h15 à 12h45*

### Initiation à la broderie instantanée avec l'artiste Cécile Belmont

Broder un souffle de vent, une impression, une lumière, quelques passants dans le parc... L'artiste Cécile Belmont a développé une technique de broderie unique, rapide et sensible, où le fil coloré tient lieu de crayon dans un croquis dévoilé par l'aiguille, sur du tissu. Lors de cette séance d'initiation exclusive à sa technique, l'artiste vous dévoile les secrets de sa passion pour la création en extérieur, et vous invite à réaliser une broderie.

*À partir de 16 ans*

*Samedi 10/07, de 10h15 à 12h45*

*Débutants et confirmés (aucun prérequis nécessaire en broderie).*

*Le matériel de broderie est fourni dans le cadre de l'atelier.*

*Prévoir des chaussures fermées pour aller dans le parc.*

*En cas d'intempéries, l'activité se tiendra dans le hall du musée.*

### L'Art du Hasard

Que ce soit dans ses expositions temporaires, le parc ou depuis peu dans la Galerie du temps, le Louvre-Lens accueille l'art contemporain en son sein. Cet art, qui interroge, surprend et fait débat, repose parfois sur la notion de hasard. De manière aléatoire, les participants tirent au sort l'œuvre du jour, et découvrent par le biais d'un échange et d'un petit atelier, que le hasard fait bien les choses ...

*À partir de 12 ans. Jeunes entre 12 et 16 ans obligatoirement accompagnés d'un adulte.*

*Les jeudis, samedis et dimanches en juillet et en août à 14h*

*Durée : 1h*

*D'une séance à l'autre, l'activité sera différente.*

### L'Art en Mots

Lorsque nous déambulons au milieu des œuvres, nous en apprécions certaines et d'autres moins. Prenons-nous le temps de savoir ce qu'elles suscitent en nous ? Quels sens mettent-elles en émoi ?

Ralentissez quelques instants, pour un temps de déambulation, de contemplation, d'observation et de délectation. Équipé d'un carnet et d'un crayon, laissez-vous transporter par les œuvres. Mots, sensations, émotions, sont les clés d'un souvenir inédit au musée.

*À partir de 12 ans. Jeunes entre 12 et 16 ans obligatoirement accompagnés d'un adulte.*

*Les lundis et vendredis en juillet et en août à 14h*

*Durée : 1h30*

# LES GRANDS RENDES-VOUS À NE PAS MANQUER

*Activités gratuites, dans la limite des places disponibles.*

### SAMEDI 3 JUILLET, LA NUIT EUROPÉENNE DES MUSÉES

Pour la 17<sup>e</sup> édition de la Nuit européenne des musées, le Louvre-Lens met les petits plats dans les grands et vous convie à une soirée de gala pour découvrir autrement l'exposition « Les Tables du pouvoir. Une histoire des repas de prestige ».

Au menu : comptines avec vos tout-petits, réalisation d'un panier garni digne du Moyen Âge, de serviettes fleuries et de sets de table, initiation à l'art de la décoration de la porcelaine, réalisation d'un menu en gaufrage, démonstrations de dressage d'une table digne des maisons royales, jeu enquête, balade nocturne dans le parc et bien d'autres surprises pour petits et grands !

*Samedi 3 juillet, de 18h à 1h*

*Plus de renseignements à venir sur [louvrelens.fr](http://louvrelens.fr)*



### DU 17 AU 19 SEPTEMBRE, LES JOURNÉES EUROPÉENNES DU PATRIMOINE

Une autre façon de découvrir le parc du Louvre-Lens à l'occasion de ces Journées européennes du Patrimoine, placées sous le signe du « Patrimoine pour tous ». Les nouvelles œuvres de la Galerie du temps et l'installation monumentale de l'artiste contemporain Bernar Venet sont également à l'honneur !

Grande première : cette année, les Journées européennes du Patrimoine deviennent, au Louvre-Lens, les Journées européennes du Matrimoine ! Le musée s'engage pour l'égalité femmes-hommes et vous propose de nombreuses rencontres autour de cette thématique.

*Les 17, 18, 19 septembre 2021, de 10h à 18h*

*Plus de renseignements à venir sur [louvrelens.fr](http://louvrelens.fr)*



# TROIS CYCLES THÉMATIQUES POUR DES RENCONTRES ATYPIQUES

Le Louvre-Lens s'associe aux partenaires de la région pour vous proposer des activités et des animations autour de thématiques du quotidien.

Cette année, en lien avec l'actualité du musée et de l'été, trois cycles thématiques vous sont proposés pour vous permettre de prendre l'air tout en vous sensibilisant à des questions qui nous concernent tous, quels que soient notre âge et notre condition physique !

**Activités gratuites, dans la limite des places disponibles.**



## L'ALIMENTATION

### APPRENDRE À MIEUX CONSOMMER

Rencontre avec les bénévoles de l'UFC Que Choisir.

L'association de consommateurs française fête ses 70 ans ! À cette occasion, ses bénévoles vous sensibilisent autour de deux thématiques liées à la consommation :

- Décrypter les informations figurant sur les aliments transformés (Nutriscore, promesses nutritionnelles, dates de durabilité minimale...).
- Consommer plus responsable, grâce aux applications « QuelCosmetic » et « QuelProduit ».

Pour tous

Samedi 3 et Dimanche 4/07

De 10h à 17h30

Hall du musée

Sans réservation

### RALLYE LUDIQUE « QUI A VOLÉ LES TOMATES DU LOUVRE-LENS ? »

Animé par les bénévoles de Médecins du Monde.

L'équipe de Médecins du Monde revient cet été dans le parc du Louvre-Lens pour vous proposer un rallye santé amusant et décontracté, à la recherche d'énigmes et d'indices. Parce que la santé, c'est aussi s'amuser et prendre le temps de se ressourcer !

Pour tous, à partir de 7 ans. Enfants accompagnés d'un adulte.

Les mercredis 7 et 21/07 et 4 et 18/08 de 14h30 à 17h

Départs à 14h30, 15h, 15h30, 16h, 16h30

Durée : 30 minutes

Rendez-vous au niveau du bassin du parc du Louvre-Lens.

En cas d'intempéries, l'animation pourra être annulée.



### ANIMATION "SUCRÉ OR NOT SUCRÉ"

Séance découverte animée par les membres de l'association Planètes Sciences.

Tout le monde ou presque consomme du sucre. Il est partout ! Savez-vous exactement à quoi il sert et où il se cache ? Grâce au jeu, découvrez quels sont les effets du sucre sur le corps, ses conséquences sur la santé, et percez les secrets de son utilisation en cuisine !

Pour tous, à partir de 7 ans.

Enfants accompagnés d'un adulte.

Samedi 10/07, de 14h30 à 17h

Séances d'animation de 45 minutes

Créneaux de 14h30 à 15h15, 15h30 à 16h15, 16h15 à 17h

### SHOW COOKING DE CUISINE VÉGÉTALE

Séances de démonstration culinaire animées par la Fondation Bonduelle, mécène de Parc en fête 2021.

Initiez-vous à la découverte d'un univers culinaire haut en couleurs et en découvertes sensorielles : le monde végétal. La Fondation Louis Bonduelle vous propose un show cooking participatif pour vous faire découvrir des idées de repas simples, bons et surprenants !

Pour tous. Enfants accompagnés d'un adulte.

Les samedi 17 et dimanche 18/07, de 11h30 à 17h30

Rendez-vous à 11h30, 13h, 14h15, 15h30, 16h45 au Foyer de la Scène.

Démonstration de 45 minutes et dégustation.



# LA BIODIVERSITÉ ET L'ÉCOLOGIE



## COMMENT CONSOMMER PLUS RESPONSABLE ?

Rencontre avec les bénévoles de l'UFC Que Choisir.

L'association de consommateurs française, revient pour vous sensibiliser à deux thématiques liées à l'écologie :

- Les écogestes et leurs bienfaits sur notre santé et notre qualité de vie (gestion des déchets, qualité de l'eau et de l'air...).
- Consommer plus responsable, grâce aux applications « QuelCosmetic » et « QuelProduit ».

Pour tous

Samedi 24 et Dimanche 25/07

De 10h à 17h30

Hall du musée

Sans réservation



## OPÉRATION ZÉRO DÉCHET !

En partenariat avec la Communauté d'Agglomération de Lens-Liévin

Pique-nique convivial et animations participatives vous sensibilisent à la réduction des déchets. Rencontrez des familles déjà engagées dans cette démarche. Elles prodiguent de bons conseils !

### Dimanche 25/07 Village Zéro Déchet

Le meilleur déchet est celui que l'on ne produit pas ! L'Agglomération de Lens-Liévin vous propose une sélection d'ateliers pratiques pour vous familiariser à des techniques de réduction de vos déchets (initiation aux cosmétiques Zéro Déchet, fabrication d'objets maison Zéro Déchet) et apprendre à donner une seconde vie aux objets. Découvrez aussi les bienfaits du compostage et les bons réflexes pour bien trier ses déchets !

### Dimanche 29/08 Rencontre avec les Familles du Défi Zéro Déchet

Organisée par la Communauté d'Agglomération de Lens-Liévin.

Pour tous / À partir de 10h / Parc du Louvre-Lens / Gratuit

### Pique-nique dans le parc du musée à partir de 12h

Profitez du merveilleux cadre du parc du Louvre-Lens pour un moment de convivialité ; apportez votre pique-nique et partagez avec les autres participants vos meilleures astuces Zéro Déchet !

Pour tous

De 12h à 18h

Parc du Louvre-Lens

Gratuit, sans réservation

**En cas d'intempéries, le pique-nique et les animations pourront être annulés.**

## LES 1001 PATTES JOUENT À CACHE-CACHE !

Animation dans le parc du Louvre-Lens, par les bénévoles du CPIE Chaîne des terrils.

Votre mission : secouer les branches, soulever les pierres et parcourir les herbes folles du parc du Louvre-Lens à la recherche des petits animaux qui peuplent les friches. Transformez-vous, le temps d'un après-midi, en véritables naturalistes !

Pour tous, à partir de 7 ans (enfants accompagnés d'un adulte)

Dimanche 25/07

14h30

Durée : 2h

**Activité en plein air : se munir de chaussures fermées pour aller dans les herbes hautes. En cas d'intempéries importantes, l'activité pourra être annulée. En cas de pluie faible, l'activité sera maintenue.**

## ATELIERS DE FABRICATION DE COSMÉTIQUES NATURELS

Les spécialistes de Biotiful Nature de Lens vous invitent à jouer les chimistes ! Venez vous initier à la fabrication de cosmétiques biologiques, faits maison. Un bon moyen de consommer autrement en limitant le gaspillage et en privilégiant les ingrédients naturels.

Pour tous, enfants à partir de 6 ans accompagnés d'un adulte.

En cas de participation d'un parent et d'un enfant, fabrication d'un seul cosmétique pour le duo.

Samedi 31/07

Durée : 1h par atelier

10h30 (déodorant)

11h30 (gel désinfectant pour les mains)

14h30 (contour des yeux)

15h30 (chantilly hydratante corps)

16h30 (mousse lavante visage)

Matériel fourni.

Une inscription par personne.

## INITIATION À L'OBSERVATION DES OISEAUX

Séance découverte animée par la Ligue de Protection des Oiseaux Pas-de-Calais.

La Ligue de Protection des Oiseaux Pas-de-Calais (LPO 62) vous invite, le temps d'une balade dans le parc du musée, à découvrir les oiseaux qui nous entourent. Qui sont-ils ? Comment les reconnaître ? Prenez le temps d'écouter et d'observer la biodiversité qui vous entoure.

Pour tous. Enfants à partir de 6 ans accompagnés d'un adulte

Les samedis 31/07 et 07/08, à 10h15 et 11h30

Durée : 1h

Parc du Louvre-Lens

**Des jumelles sont à votre disposition.**

**Activité en extérieur, prévoir des chaussures fermées et des vêtements pour la chaleur ou la pluie.**

**En cas d'intempéries, la séance pourra être annulée.**

## ATELIER BIOPILE

Séance découverte animée par les membres de l'association Planètes Sciences.

Que se passe-t-il derrière une prise électrique ? Comment est fabriquée l'électricité ? Comment arrive-t-elle jusqu'à la maison ? Menez l'enquête pour découvrir comment produire de l'électricité avec du soleil ou du vent et apprenez à fabriquer une pile avec des fruits et des légumes. Magique... !

Pour tous, à partir de 7 ans. Enfants accompagnés d'un adulte.

Samedi 7/08, de 14h30 à 17h

Départs à 14h30, 15h30 et 16h15.

Séance de jeu de 45 minutes.





## DÉCOUVERTE DE LA FLORE DU PARC

Séance animée par le Conservatoire botanique de Bailleul.

Un éducateur nature du Conservatoire botanique de Bailleul vous emmène à la découverte de la flore du parc du musée. Une visite spécialement conçue pour les amoureux de la nature !

Pour tous, à partir de 16 ans.

Samedi 21/08, à 14h et 15h

Durée : 1h

Parc du Louvre-Lens

**Activité en extérieur, prévoir des chaussures fermées et des vêtements pour la chaleur ou la pluie.**

**En cas d'intempéries, la visite pourra être annulée.**

## CINÉMA PLEIN AIR

En partenariat avec les centres socio-culturels Dumas et Vachala de Lens.

Le cinéma de plein air prend ses quartiers au Louvre-Lens ! Venez profiter en famille ou entre amis du film *Le Dîner de cons*, de Francis Veber (1998), à savourer, tranquillement installés dans les transats du parc.

Tout public

Samedi 24 juillet à 21h

**Plus d'information à venir sur [louvrelens.fr](http://louvrelens.fr)**



## ATELIER COMPOSTAGE ET LOMBRICOMPOSTAGE

Séance animée par l'Association Jardin Nature Environnement.

Vous souhaitez réduire votre production de déchets naturels ? L'association Jardin Nature Environnement vous invite à un atelier pour tout savoir sur le compostage et le lombricompostage. Comment le mettre en place ? Avec quel matériel ? Comment le gérer au quotidien ? Venez découvrir et observer ce qu'il se passe dans les composteurs du parc !

Pour tous, enfants à partir de 10 ans accompagnés d'un adulte

Dimanche 1<sup>er</sup>/08 de 15h à 17h

Durée : 2h

Parc du Louvre-Lens. Rendez-vous près du potager de la Scène.

**Activité en extérieur, prévoir des chaussures fermées et des vêtements pour la chaleur ou la pluie.**

**En cas d'intempéries importantes, l'atelier pourra être annulé.**

Sans réservation, en accès libre dans le parc.

# LE CORPS : SPORT, BIEN-ÊTRE ET DÉTENTE

## YOGA\*

Technique ancestrale venue d'Inde, le yoga se compose d'un ensemble de pratiques corporelles, respiratoires et mentales permettant de retrouver l'unité et de calmer les flux incessants du mental.

Les dimanches 11/07, 22/08 et 5/09 à 10h15 et à 11h30  
Rendez-vous dans le hall du musée.

**Prévoir des vêtements et chaussures souples, un tapis, et un masque si l'activité est rapatriée à l'intérieur.**

## QI GONG\*

Cette gymnastique énergétique chinoise allie étirements doux et mouvements lents pour améliorer la qualité du souffle et la conscience de la circulation de l'énergie dans le corps.

Les dimanches 18/07, 29/08 et 12/09 à 10h15 et à 11h30  
Rendez-vous dans le hall du musée.

**Prévoir des vêtements et chaussures souples.**

## SOPHROLOGIE\*

Méthode psycho-corporelle créée dans les années 1960, la sophrologie a pour objectif d'harmoniser la conscience par des exercices empruntés à la relaxation, au yoga, à l'hypnose ou à la méditation.

Les dimanches 25/07 et 08/08 à 10h15 et à 11h30  
Rendez-vous dans le hall du musée.

**Prévoir des vêtements et chaussures souples, un tapis, un coussin ferme et une petite couverture. La séance se déroulera assis au sol.**

**\*À partir de 16 ans**

**Durée : 1h (rendez-vous 10 minutes avant le début de la séance).**

**Nombre de places limité : une inscription par jour et par personne.**



## MÉDITATION DE PLEINE CONSCIENCE\*

Basée sur les travaux du professeur de médecine américain Jon Kabat Zinn, la méditation de pleine conscience est une technique qui aide à surmonter le stress, l'anxiété, la douleur ou la maladie.

Les dimanches 1<sup>er</sup> et 15/08 et 19/09 à 10h15 et à 11h30  
Rendez-vous dans le hall du musée.

**Prévoir des vêtements et chaussures souples, un tapis, un coussin ferme et une petite couverture, ainsi qu'un masque si rapatriement de l'activité en intérieur en cas de pluie. La séance se déroulera assis au sol.**



## **SENSIBILISATION À LA PRATIQUE DU VÉLO ET MARQUAGE CONTRE LE VOL**

L'Association Droit au vélo (ADAV) a pour but de promouvoir et faciliter la marche et le vélo et, de manière générale, tous les modes de déplacements respectueux de l'environnement, d'améliorer la sécurité des cyclistes et des piétons et de les représenter dans la région Hauts-de-France. Venez vous sensibiliser à la pratique du vélo et faire marquer le vôtre pour lutter contre le vol !

### **Le marquage, c'est quoi ?**

Un numéro Bicycode unique est gravé sur le cadre du vélo et enregistré sur une base de données nationale consultable sur [bicycode.eu](http://bicycode.eu).

Se munir d'un justificatif de propriété (facture, certificat de garantie) ou à défaut d'une pièce d'identité. À noter : les cadres en carbone et les cadres chromés ne peuvent être gravés.

Pour tous

Samedi 28/08, de 10h à 18h

En continu

Parc du Louvre-Lens

Sans réservation

En partenariat avec l'association Droit au vélo (ADAV).

## **BALADE FAMILIALE À VÉLO**

Randonnée vélo animée par les membres de l'ADAV, Association Droit au Vélo. Enfourchez votre vélo, et retrouvez-nous au musée pour partir ensemble à la découverte des environs (itinéraire de 10 à 15 kms).

Adultes et enfants accompagnés

Dimanche 19/09, de 10h30 à 12h

Rendez-vous sur le parking de la Scène du musée, entrée par la rue Paul Bert.

Casque obligatoire jusqu'à 12 ans.

En cas d'intempéries, l'activité pourra être annulée.

## **MARCHE NORDIQUE**

Séance animée par l'Association Athlé Santé Loisirs Lens Agglo (ASLLA).

L'association Athlé Santé Loisirs Lens Agglo (ASLLA) vous propose une balade dans le parc pour vous initier à la marche nordique, tout en découvrant les installations artistiques de Parc en fête avec un membre de l'équipe du musée.

Pour tous. Enfants à partir de 10 ans accompagnés d'un adulte.

Samedi 28/08 à 15h

Durée : 1h

Parc du Louvre-Lens

**Merci d'apporter vos bâtons de marche si vous en avez, sinon ils vous seront prêtés.**

**En cas d'intempéries, l'activité pourra être annulée.**

## **INITIATION AU TIR À L'ARC**

Animée par l'association 1<sup>ère</sup> Compagnie de Tir à l'arc de Lens.

Œil de lynx et précision recherchés !

Découvrez les rudiments du tir à l'arc et essayez-vous au tir sur cible anglaise.

Pour tous. Enfants à partir de 10 ans accompagnés d'un adulte.

Les samedi 04 et dimanche 05/09, de 10h à 12h et de 13h30 à 17h, en continu

Parc du musée

**Les arcs sont prêtés sur place.**

**Merci de respecter les consignes de sécurité qui vous seront indiquées.**

**En cas de fortes intempéries, l'activité pourra être annulée.**

## **INITIATION À LA PÉTANQUE**

Animée par le Pétanque Club Lensois.

Venez découvrir le terrain de pétanque du parc et vous amuser en jouant et en apprenant avec les membres du Pétanque Club Lensois !

Les boules sont fournies par le club de pétanque.

Pour tous

Les mercredis 8/09 et 22/09 à 17h / Durée : 1h30

Parc du Louvre-Lens, rendez-vous au niveau du terrain de pétanque du parc, près du Foyer de la Scène

Sans réservation

# (RE)DÉCOUVRIR LE PARC DU LOUVRE-LENS

Activités gratuites, dans la limite des places disponibles.

## À DÉCOUVRIR EN AUTONOMIE

### **UN PARCOURS D'INSTALLATIONS ARTISTIQUES**

Pour cette nouvelle saison estivale, le Louvre-Lens poursuit son soutien à la création artistique contemporaine en invitant des artistes amoureux de la nature, à surprendre les promeneurs. Des installations poétiques, étranges ou vibrantes... en accord avec la nature et respectueuses de l'environnement investissent progressivement le parc.

Ouvrez l'œil...

Pour tous

Tous les jours

Découverte en autonomie



La fabrique de paysages, Bruno Desplanques © N. Herreman

### **Hermine Anthoine et Maura du Passage, heap islands**

« heap islands » évoque, sous une forme flottante, les terrils qui marquent le paysage du Bassin minier. Les structures coniques colorées répondent aux deux imposants terrils de Loos-en-Gohelle, visibles depuis le parc, et nous invitent, d'une manière poétique, à remonter le temps.

### **Cécile Belmont, Broderies vagabondes**

« Broderies vagabondes » est né des déambulations de l'artiste dans le parc, captant une atmosphère, un souffle de vent, une impression colorée, quelques silhouettes de promeneurs. Le geste de la main qui tient l'aiguille et le fil, rappelle celui, instantané, du croquis.

### **Bruno Desplanques, La fabrique de paysages**

« La fabrique de paysages » évoque les « fabriques » ou « folies » qui jalonnaient les jardins paysagers aux 18<sup>e</sup> et 19<sup>e</sup> siècles. Une fois entré à l'intérieur, le promeneur se trouve immergé au cœur de la peinture, qui se substitue alors de manière troublante à l'environnement.





### Anne Houel, Nos cabanes

« Nos cabanes » est un ensemble de trois sculptures-refuges faites de tissus colorés et de bois de bouleaux, arbres de la flore pionnière des terrils. La forme des cabanes évoque celle des anciens chevalements du territoire et entre en écho avec le passé industriel du parc du Louvre-Lens, ancien carreau minier reconquis par la nature.

### Pedro Marzorati, Mano à Mano

« Mano à Mano » évoque la relation complexe que l'homme entretient avec son environnement, d'une manière ludique et poétique. La main monumentale, articulée, incarne toutes les mains qui ont façonné l'identité du paysage du Bassin minier du Nord et du Pas-de-Calais.

### Anne Poivilliers, Partition sismique

« Partition sismique » est une installation tactile faite de bandes de lin enduites de résine naturelle, formant un réseau vibratoire de racines, un rhizome aérien. Entre les arbres, les fibres se propagent de façon aléatoire, et résonnent avec l'énergie du sol, des arbres, du ciel, dans une connexion globale du vivant.

### UN PARCOURS SONORE EN PLEIN AIR

Plongez dans un univers onirique, composé par l'auteur et metteur en scène Thomas Piasecki de la Sputnik Theater Cie. À proximité de chaque installation artistique, scannez les QR codes qui figurent sur les petits panneaux pour écouter un conte fabuleux.

*Pour toute personne équipée d'un smartphone pour scanner le QR code. Prévoir des écouteurs pour plus de confort.*

### UN PARCOURS DÉCOUVERTE DU PARC

Les équipes de médiateurs et les jardiniers vous ont concocté un parcours de panneaux ludiques pour tous, disséminés dans le parc. Au menu, découverte de la faune et de la flore, de l'histoire du site, sensibilisation à l'écologie et petits exercices sportifs et de relaxation ! À vous de les débusquer, ils sont dissimulés sur les vingt hectares du parc... À vos baskets !

*Accessible à partir de 7 ans  
Tous les jours*



## ET AUSSI...

### DES BALADES CONTÉES

Place à l'imaginaire ! Un comédien vous propose une déambulation enchantée et fantastique pour découvrir des installations artistiques de Parc en fête. Laissez-vous conter une succession de petites histoires mystérieuses et palpitantes dans lesquelles les œuvres prennent vie.

*Pour tous, à partir de 8 ans.*

*Enfants accompagnés d'un adulte.*

*Les dimanches 11 et 18/07 ; 1<sup>er</sup> et 15/08, 05/09 à 14h30 et 16h.*

*Durée : 1h*

*En cas d'intempéries importantes, l'activité pourra être annulée.*

### RADIO MONOBLOC

Cet été, le collectif MONOBLOC, composé d'une dizaine d'artistes, investit le parc du Louvre-Lens ! Les projets de MONOBLOC se construisent autour d'un lieu et d'une thématique inspirée de celui-ci. Radio MONOBLOC donne la parole aux habitants, par des ateliers d'initiation à la pratique radiophonique. Au menu, collectes de souvenirs, réalisation de podcasts... Le tout au gré des envies et des rencontres au hasard ! Laissez-vous surprendre au détour des allées pour découvrir leur démarche et prendre part à leur projet participatif.

*Ateliers d'initiation à la radio à compter du 5 juillet, dans le musée et dans le parc.*

*Plus de renseignements à venir prochainement sur [louvrelens.fr](http://louvrelens.fr) et les réseaux sociaux du musée.*

*Avec le soutien de l'Agence Nationale pour la Cohésion du Territoire et la Communauté d'Agglomération de Lens-Liévin, dans le cadre de la Politique de la Ville.*

### UN OBJET ÉTONNANT : LA ROLLING DESIGN HOUSE (AGENCE METEK)

Une question sur la faune, la flore ou sur une œuvre du parc ? Une envie de vous arrêter quelques instants ou de vous laisser surprendre par une rencontre avec nos équipes ? Venez nous rencontrer devant cet objet étonnant : La Rolling Design House, conçue par les designers de l'agence Metek (Sarah Bitter et Christophe Demantké). Des formes originales d'activités vous y sont proposées, pour un moment convivial en famille ou entre amis.

*Pour tous / Tous les jours sauf le mardi, de 15h à 16h30 / Parc du Louvre-Lens / Sans réservation*





# LES TABLES DU POUVOIR

## UNE HISTOIRE DES REPAS DE PRESTIGE

### JUSQU'AU 26 JUILLET 2021

#### GALERIE DES EXPOSITIONS TEMPORAIRES

Pourquoi se lave-t-on les mains avant de passer à table ? D'où vient l'expression « dresser la table » ? Depuis quand partageons-nous les mêmes plats, des hors-d'œuvre aux desserts ? Comment sont organisés les dîners d'État ? Pendant des siècles, le banquet a été l'occasion de mettre en scène le pouvoir, la hiérarchie et l'art du protocole. Aujourd'hui considéré comme un moment de partage et de convivialité, le repas est organisé suivant des codes et traditions qui sont l'héritage de riches échanges entre les civilisations. L'exposition « Les Tables du pouvoir » raconte 5 000 ans d'histoire des arts de la table, depuis l'Antiquité jusqu'à nos jours ; du banquet en l'honneur des divinités au grand couvert de Louis XIV, du repas pris couché à celui donné autour d'une table. Des pièces d'exception vous transportent en Mésopotamie, en Égypte ou en Grèce antique, à la table des rois, des dieux et des citoyens. Porcelaine de Bavière, cristal de Baccarat, porcelaine de Sèvres, vaisselle d'or, d'argent, de vermeil et autres somptueuses créations vous plongent dans une fabuleuse histoire de nos manières de table. Un véritable délice !

*Commissariat : Zeev Gourarier, conservateur général du patrimoine. Commissaires associés : Michèle Bimbenet-Privat, conservateur général au département des Objets d'art du musée du Louvre ; Hélène Bouillon, conservatrice du patrimoine, cheffe du service des expositions et des éditions du musée du Louvre-Lens ; Alexandre Estaquet-LeGrand, élève conservateur, Institut National du Patrimoine ; Christine Germain-Donnat, directrice du musée de la chasse et de la nature ; et Marie Lavandier, conservatrice générale du patrimoine, directrice du musée du Louvre-Lens.*

#expoTablesduPouvoir #LouvreLens

#### CATALOGUE DE L'EXPOSITION

Catalogue sous la direction de Zeev Gourarier, Michèle Bimbenet-Privat, Hélène Bouillon, Alexandre Estaquet-LeGrand, Christine Germain-Donnat et Marie Lavandier

*Coédition musée du Louvre-Lens / éditions de la RMN  
180x254 mm, 320 pages, 350 illustration / 39,90€*

#### LIVRE JEUNESSE

Les jeunes lecteurs découvrent deux civilisations par leur cuisine : l'archéologie a mis au jour des recettes millénaires qu'ils pourront retrouver en fin d'ouvrage et cuisiner comme à l'époque babylonienne.

*« Festin babylonien pour princesse égyptienne »  
Grégory Jarry, Zelda Pressigout, Hélène Bouillon  
Co-édition Louvre-Lens / éditions FLBLB  
190x200 mm, 40 pages / 12,00 €*

#### PARCOURS ENFANTS

Découvrir en s'amusant toutes les nuances de l'exposition. Avec le parcours signalé en salle, les enfants percent les secrets de certains des chefs-d'œuvre présentés en suivant le personnage-guide.

*Dès 7 ans*

*Disponibles gratuitement sur demande à l'entrée de l'exposition ou en téléchargement sur [louvrelens.fr](http://louvrelens.fr)*

#### LIVRET-JEU

Jeu d'observation et d'imagination, le livret-jeu accompagne les enfants et les familles, dans leur visite.

#### LIVRET DE VISITE ADULTE

Enrichissez votre perception des œuvres grâce à des informations complémentaires et gardez un souvenir de votre visite !

#### LIVRET EN FRANÇAIS FACILE

Un livret d'aide à la visite rédigé en français facile destiné à tous ceux qui souhaitent avoir une approche simplifiée de l'exposition.

#### REPÉRAGES ET MÉDIATION

##### DANS L'EXPOSITION

Quinze minutes d'échanges pour vous munir des principales clefs de compréhension de l'exposition. C'est également l'occasion d'en apprendre plus sur sa genèse et sa conception, notamment lors du confinement.

*Tous les jours à 10h45, 11h15, 11h45, 12h15, 13h15, 15h45, 16h15, 16h45.*

*Durée : 15 minutes*

*Pour tous, gratuit (hors droit d'entrée à l'exposition temporaire), sans réservation.*

##### INTERRUPTEURS

Décalées, inspirées ou drôles, les équipes du musée vous proposent de découvrir des œuvres ou le propos de l'exposition sous un jour nouveau. Préparez-vous à de bonnes surprises !

*Pour tous.*

*Horaires : quand vous ne vous y attendez pas !*

*Gratuit, sans réservation.*

##### VISITES GUIDÉES

Découvrez de quelle manière les princes, rois et présidents se sont servis de la table et de ses arts comme d'un moyen de gouverner. À travers des objets fabuleux, témoins de gastronomies passées, défilent les civilisations et les sociétés, leurs dieux et leurs pensées, et la conception même de la société. Bonne visite, et bon appétit !

*Pour tous.*

*Tous les jours, sauf le mardi, à 10h45, 13h45, 15h et 16h15.*

*Durée : 1h*

*Tarif de 4€ à 6€ (hors droit d'entrée à l'exposition)*

*Sur réservation*

##### VISITE EN LANGUE DES SIGNES FRANÇAISE

Accompagné d'un guide-interprète (LSF) et d'un médiateur culturel, découvrez l'exposition « Les Tables du pouvoir ».

*À partir de 16 ans.*

*Le dimanche 4 juillet, à 11h*

*Durée : 1h30*

*Gratuit (hors droit d'entrée à l'exposition)*

*Sur réservation*

##### VISITE À DISTANCE DE L'EXPOSITION

Le dimanche matin, rendez-vous pour une visite à distance en direct de l'exposition « Les Tables du pouvoir », interagissez avec nos équipes !

*Pour tous.*

*Les dimanches 04 et 18/07.*

*Durée : 45 min*

*Sur réservation*





# LA GALERIE DU TEMPS LES ŒUVRES DE L'HUMANITÉ DIALOGUENT AU LOUVRE-LENS

Dans un espace ouvert de 3000 m², la Galerie du temps expose plus de 200 chefs-d'œuvre issus des salles du Louvre. Selon une présentation chronologique allant du 4<sup>e</sup> millénaire avant notre ère jusqu'au milieu du 19<sup>e</sup> siècle, elle offre un parcours inédit à travers l'histoire de l'art et de l'humanité. Croisant les époques, les techniques et les civilisations, elle permet de contempler différemment les collections du Louvre.

En 2021, la Galerie du temps s'ouvre à de nouvelles disciplines et de nouveaux horizons. Le Panoramique de la falaise de Bâmiyân, polyptique photographique de Pascal Convert issu des collections du Centre national des arts plastiques (CNAP), est ainsi la première œuvre contemporaine à y faire son entrée. L'installation de 18 œuvres du musée du quai Branly – Jacques Chirac élargit davantage ce vaste parcours pour faire émerger de nouveaux liens entre les différentes périodes et les différentes cultures du monde.

La Galerie du temps propose ainsi une histoire de l'art nouvelle et élargie, une nouvelle approche du musée universaliste.

*La sélection des œuvres a été effectuée par Jean-Luc Martinez, Président-directeur du musée du Louvre de 2013 à 2021, supervisée par Vincent Pomarède, administrateur général adjoint du musée du Louvre et Yves Le Fur, directeur du Patrimoine et des Collections du musée du quai Branly – Jacques Chirac.*

#Galeriedutemps #LouvreLens

## TOUT LE LOUVRE-LENS

Coédition musée du Louvre-Lens / Beaux Arts  
Éditions / 140 pages, environ 250 illustrations /  
14,95€

## LA GALERIE DU TEMPS EN 20 CHEFS-D'ŒUVRE

En vente à l'accueil du musée / 2€

## LIVRET-DÉCOUVERTE, PARCOURS « ANIMAUX »

Grâce à ce livret, partez à la poursuite des animaux de la Galerie du temps et, en famille, profitez des jeux et des énigmes pour attiser la curiosité des petits et des grands !  
*Gratuit, sur place ou en téléchargement sur [louvrelens.fr](http://louvrelens.fr)*

## REPÉRAGES

Pour tout comprendre de la scénographie de la Galerie du temps et préparer votre voyage dans ses cinq mille ans d'Histoire.

*Tous les jours à 11h, 12h, 15h, 16h*

*Durée : 15 minutes*

*Pour tous, gratuit, sans réservation*

## INTERRUPTEURS

Découvertes, inspirées ou drôles, les équipes du musée vous proposent de découvrir des œuvres ou le propos de l'exposition sous un jour nouveau. Préparez-vous à de bonnes surprises !

*Pour tous.*

*Horaires : quand vous ne vous y attendez pas !*

*Gratuit, sans réservation.*

## BERLINE DE MÉDIATION

Inspiré dans sa forme des berlines qui traversaient autrefois le site minier, cet outil mobile s'intègre parfaitement à l'espace scénographique. Lieu de rendez-vous, de démonstration, coffre à jouets, bibliothèque mobile, elle est dorénavant le point visible de la présence des médiateurs dans la Galerie.

*Pour tous.*

*Tous les jours, sauf le mardi, de 10h45 à 13h et de 14h30 à 17h.*

*Gratuit, sans réservation*

## ACTIVITÉS ENFANTS ET FAMILLES

Dès 9 mois, la Galerie du temps se découvre grâce à un éventail varié d'activités, pour les enfants seuls ou en famille !

*Retrouvez toutes les activités de la page 6 à 8, et dans l'agenda détaillé sur [louvrelens.fr](http://louvrelens.fr)*

## IMPROMPTU

Envie d'aborder une œuvre de la Galerie du temps de manière plus pointue ou plus personnalisée ? Joignez-vous à l'Impromptu pour un moment de découverte et de dialogue !

*Tous les jours, sauf le mardi, 11h30, 12h30, 14h30, 15h30, 16h30.*

*Durée : 15 mn*

*Pour tous, gratuit, sans réservation*

## VISITES GUIDÉES

Découvrez, en compagnie d'un guide-conférencier du musée, la Galerie du temps, un espace unique dans le monde des musées !

*Pour tous.*

*Tous les jours, sauf le mardi, à 12h du 3 au 26/07, à 15h et 16h15 du 28/07 au 30/09.*

*Durée : 1h*

*De 4 à 6€*

## VISITE À DISTANCE DE LA GALERIE DU TEMPS

Un dimanche matin sur deux, nous vous donnons rendez-vous pour une visite à distance en direct de la Galerie du temps, où que vous soyez, avec la possibilité d'interagir avec nous !

*Pour tous.*

*Les dimanches 01, 15 et 29/08 ; 12 et 26/09*

*Durée : 45 mn*

*Gratuit*

## LE LOUVRE-LENS SE RACONTE

Le Louvre-Lens n'est pas qu'un musée : c'est un site, avec une histoire, c'est une architecture reconnue mondialement, c'est un parc paysager dessiné, et c'est encore bien d'autres choses, que cette visite complète vous propose de découvrir !

*Adultes et adolescents à partir de 16 ans*

*Les samedis 17/07 ; 14/08 et 11/09, à 14h*

*Durée 1h*

*De 4 à 6€*





© Jérôme Cavalière © Bernar Venet Studio

# BERNAR VENET

## L'HYPOTHÈSE DE LA GRAVITÉ

DU 11 JUILLET 2021 AU 10 JANVIER 2022

### PAVILLON DE VERRE ET PARC

L'Hypothèse de la gravité est une exposition monographique de l'artiste contemporain Bernar Venet. Une œuvre monumentale envahit les 1000m² du lumineux Pavillon de verre et reconfigure le paysage intérieur et extérieur du musée. Le Pavillon de verre est investi d'une centaine de poutres en acier corten en forme d'Arcs, de lignes droites, et d'angles. Entassés, accumulés, emmêlés à même le sol, les éléments sculpturaux et linéaires, aussi monumentaux que graphiques, se sont effondrés sur eux-mêmes. Bernar Venet pose ici l'hypothèse de la gravité comme proposition formelle. La matière n'est plus régie que par les forces de la nature : les motifs industriels sont agencés de manière désordonnée au point de rappeler l'organisation spontanée du végétal. La sculpture libère une énergie et une féroce beauté. Il offre ainsi aux visiteurs une expérience physique et artistique de l'espace, de la poésie, de l'imprévisible. Une expérience à retrouver également dans le parc où une seconde installation de l'artiste peut y être admirée !

#BernarVenet #LouvreLens

#### REPÉRAGES

Une œuvre monumentale de l'artiste contemporain Bernar Venet s'empare de l'espace du Pavillon de verre. Pour comprendre l'expérience physique et artistique que cette sculpture nous offre, l'équipe du musée vous propose dix minutes de présentation et d'échanges autour de l'installation.

Pour tous.

Tous les jours, sauf le mardi, à 15h45 et 16h45.

Durée : 15 minutes

Gratuit, sans réservation

# LES RENDEZ-VOUS DE LA SCÈNE

*Spectacles gratuits*

**Dimanche 4 juillet à 17h**

*Théâtre*

**À TABLE !**

*Une proposition originale de la compagnie des Petits champs, dirigée par Daniel San Pedro et Clément Hervieu-Léger, sociétaire de la Comédie-Française.*

Entre haute gastronomie et cuisine familiale, venez déguster sans modération les vers les plus croustillants de la littérature, la prose gourmande de nos grands auteurs. Venez suivre à la lettre les conseils et découvrir les secrets de nos plus grands chefs cuisiniers. Tout cela mitonné, saisi, flambé et servi par la brigade de comédiens de la Compagnie des Petits Champs.

Et si, vous aussi, vous nous apportiez votre plus belle recette, écrite par vous ou tirée de votre livre de cuisine préféré ?

*Rendez-vous à la Scène*

*Durée : 1h15*

*Dans le parc si beau temps.*

**Samedi 28 août à 18h**

**et dimanche 29 août à 16h**

*Théâtre*

**LA NUIT DES ROIS**

*De William Shakespeare*

*Par la compagnie Les lendemains d'hier*

Deux jumeaux, Viola et Sébastien sont séparés lors d'un naufrage. Pour sa propre sécurité Viola décide de se déguiser en jeune homme et ressemble ainsi à son frère qu'elle croit perdu à jamais. Elle prend alors le nom de Césario et entre au service du duc Orsino, qui voit en elle le messager idéal pour aller conter son amour à la belle Olivia. Bien entendu, alors que Viola tombe amoureuse du duc, Olivia s'éprend quant à elle de ce messager aux traits si fins... Pour résumer, le duc aime Olivia, qui aime Viola, qui elle-même aime le duc. Toute l'intrigue de La Nuit des Rois réside dans ce triangle amoureux... Un spectacle festif et familial mené par une jeune troupe qui nous transporte dans une fresque musicale et mouvementée !

*Rendez-vous à la Scène*

*Durée : 1h30*

*Dans le parc si beau temps.*

## ET AUSSI : LES VISITES RESTAURATION

Les équipes du musée vous proposent en exclusivité de découvrir la restauration d'un sphinx égyptien de près de 2500 ans ! Rencontrez les professionnels qui réalisent cette restauration et échangez avec eux au sujet de leur métier et de la nature des opérations qu'ils mènent.

**Visites programmées en septembre, renseignements à venir sur [louvrelens.fr](http://louvrelens.fr)**

# MERCI AUX MÉCÈNES ET PARTENAIRES DE PARC EN FÊTE

## LES MÉCÈNES DE PARC EN FÊTE

Fondation Louis Bonduelle  
Mécénat de la Caisse des Dépôts  
Cercle Louvre-Lens

## LES PARTENAIRES DE PARC EN FÊTE

**La Région Hauts-de-France**  
**Le Département du Pas-de-Calais**  
**La Communauté d'Agglomération de Lens-Liévin**

UFC Que choisir  
Planètes Sciences  
Médecins du monde  
CPIE Chaîne des terrils  
Ligue de Protection des Oiseaux  
Pas-De-Calais  
Conservatoire botanique de Bailleul  
Association Jardin Nature Environnement  
Centres socio-culturels Dumas et Vachala de Lens  
Association Droit Au Vélo (ADAV)  
Pétanque Club Lensois  
Association Athlé Santé Loisirs Lens Agglo (ASLLA)  
Association 1<sup>ère</sup> Compagnie de Tir à l'arc de Lens  
Biotiful Nature de Lens  
Planète Sciences  
Médiathèques de Lens, Grenay,  
Aix-Noulette, Mazingarbe, Bully-les-Mines,  
Sains-en-Gohelle



## UNE COMMUNAUTÉ D'ENTREPRISES ENGAGÉES POUR L'AVENIR DU MUSÉE ET DU TERRITOIRE

- **Membres Bienfaiteurs**  
FONDATION CRÉDIT MUTUEL  
NORD EUROPE (Fondateur)  
VEOLIA
- **Membres Associés**  
CAILLÉ ASSOCIÉS  
EDF  
MAISONS & CITÉS
- **Membres Partenaires**  
AEQUITAS  
ENEDIS  
IMPRIMERIE DE LA CENTRALE  
LETRAM  
NETEASE  
TRINITY AVOCATS ME FRANCK  
CARDON

**Et toutes les entreprises,  
membres Amis et Compagnons  
du Cercle Louvre-Lens  
à retrouver sur [louvrelens.fr](http://louvrelens.fr)**

**Vous souhaitez en savoir plus ?**

**N'hésitez pas à contacter le pôle mécénat & privatisations au 03 21 18 62 16.**

# LE LOUVRE-LENS PRATIQUE

## ADRESSE ET HORAIRES

**Musée du Louvre-Lens**  
**99 rue Paul Bert 62300 Lens**  
**[louvrelens.fr](http://louvrelens.fr)**

- Le musée est ouvert tous les jours, sauf le mardi, de 10h à 18h  
Fermeture des caisses à 17h15
- Le parc est ouvert tous les jours, y compris le mardi, de 7h à 21h

## POUR LE PLAISIR

L'heure du repas approche... Restez au musée ! L'**espace pique-nique** vous accueille gratuitement avec votre déjeuner\* et met à disposition des chaises hautes et fours à micro-ondes. Avec vue sur le parc, la cafétéria vous propose une variété de formules, pour le déjeuner ou le goûter. Quant au **restaurant L'Atelier**, le chef étoilé Marc Meurin vous y réserve l'excellence dans un espace élégant, entièrement vitré. Ne quittez pas le musée sans un passage par la **librairie-boutique** pour dénicher le livre qui vous permettra de prolonger la découverte d'une exposition ou l'objet coup de cœur à offrir ou s'offrir, en souvenir. L'office de tourisme de Lens-Liévin est à votre disposition au comptoir pour vous renseigner sur les activités à faire autour du Louvre-Lens

*\* (couverts en métal non autorisés)*

## TARIFS

- **La Galerie du temps et le Pavillon de verre** sont en accès libre et gratuit pour tous
- **Exposition *Les Tables du pouvoir*** :  
-18 ans gratuit / 18-25 ans 5€ / tarif plein 10€  
*Grille tarifaire complète sur [louvrelens.fr](http://louvrelens.fr)*

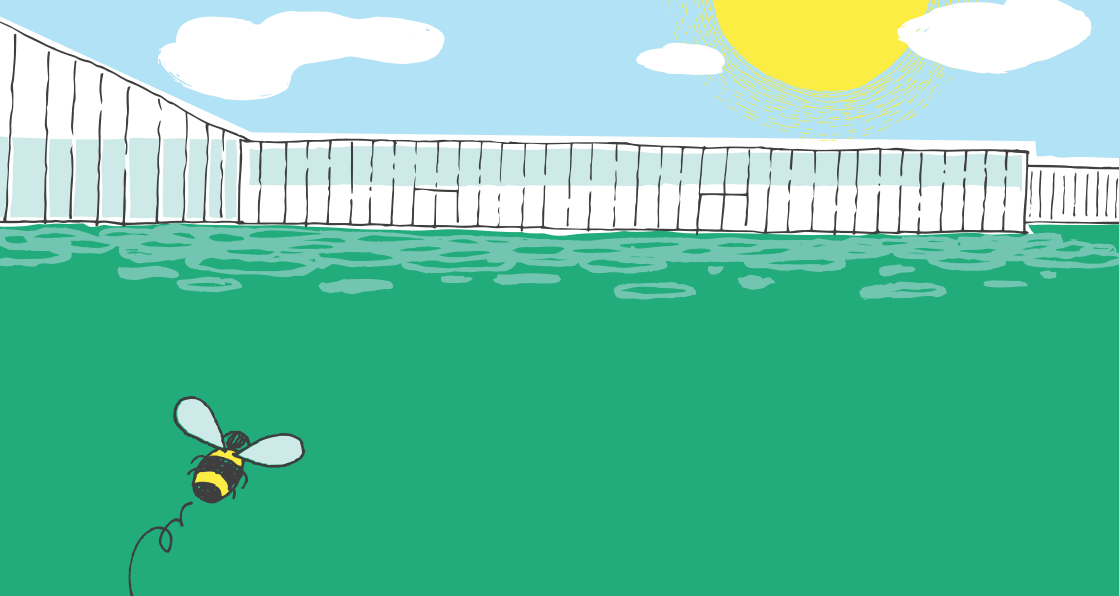
## ACCÈS

- **En voiture** : stationnement gratuit à proximité du musée :
  - Rue Paul Bert à Lens (62300) : parking + dépose minute pour personnes à mobilité réduite
  - 123 rue Mirabeau à Liévin (62800) : parking Jaurès
- **En bus** : Ligne 41 : arrêt « Louvre-Lens » ; Bulle 1 : arrêt « Parc Louvre-Lens », près de la Maison du projet (rue Bernanos à Lens (62800))

De nombreux équipements et services sont à votre disposition. Certains, plus spécifiques, sont destinés aux personnes à mobilité réduite ou en situation de handicap (sièges, fauteuils, loupes, boucles à induction magnétique...).

*Plus d'information sur [louvrelens.fr](http://louvrelens.fr)  
et [accessibilite@louvrelens.fr](mailto:accessibilite@louvrelens.fr)*

**Port du masque à l'intérieur du musée  
recommandé à partir de 6 ans, obligatoire dès l'âge de 11 ans.**



Suivez l'actualité du Louvre-Lens  
sur [louvrelens.fr](http://louvrelens.fr)



#LouvreLens  
#PARCENFÊTE21

