


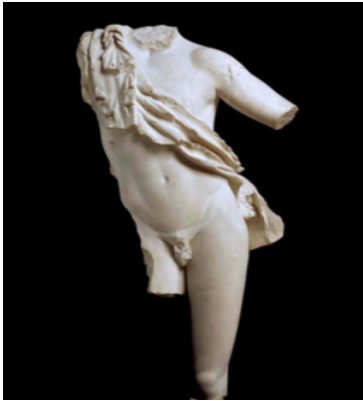


Exposition « Rome, la Cité et l'Empire »
6 avril – 25 juillet 2022

	<p>1. <i>Statue de Rome</i> 1er-2ème siècle apr.JC Asie Mineure (Turquie actuelle) Musée du Louvre, département des Antiquités grecques, étrusques et romaines © Musée du Louvre, dist. RMN - Grand Palais / Thierry Ollivier</p>
	<p>2. <i>Relief architectural : Autel de Domitius Ahenobarbus</i> Vers 200 - 70 avant J.-C. Musée du Louvre, département des Antiquités grecques, étrusques et romaines © RMN - Grand Palais (Musée du Louvre) / Hervé Lewandowski</p>
	<p>3. <i>Statue de Victoire portant un trophée</i> Après 31 avant J.-C. Marbre Apollonie d'Illyrie (aujourd'hui Pojani), Albanie Musée du Louvre, département des Antiquités grecques, étrusques et romaines © Musée du Louvre, Dist. RMN-Grand Palais / Daniel Lebée / Carine Déambrosis</p>



4.
Tête d'Auguste portant la couronne de chêne
 Début du 1er siècle apr. J.-C.
 Ancienne collection Campana
 Musée du Louvre, département des Antiquités grecques, étrusques et romaines
 © RMN-Grand Palais (musée du Louvre)



5.
Satyre au repos
 Vers 80 après J.-C.
 Marbre de Thasos
 Rome, Italie
 Musée du Louvre, département des Antiquités grecques, étrusques et romaines
 © Musée du Louvre
 Dist. RMN-Grand Palais / Daniel Lebee / Carine Déambrosis



6.
Relief mithriaque
 IIe - IIIe siècle apr. J.-C.
 Ancienne collection Cumont
 Musée du Louvre, département des Antiquités grecques, étrusques et romaines
 © RMN-Grand Palais (musée du Louvre) / Hervé Lewandowski



7.
Coupe de Césarée de Palestine
 4ème siècle après J.-C.
 Beyrouth (Liban), acheté en 1962
 Louvre, département des Antiquités grecques, étrusques et romaines
 © RMN - Grand Palais (Musée du Louvre) / Hervé Lewandowski

	<p>8. <i>Flacon</i> 100-200 Famars, Nord ? Musée du Louvre, département des Antiquités grecques, étrusques et romaines © RMN-Grand Palais (musée du Louvre) / Hervé Lewandowski</p>
	<p>9. <i>Dioscure de Boulogne</i> 2ème - 3ème siècle Boulogne-sur-Mer, Musée © service archéologique de Boulogne-sur-Mer</p>
	<p>10. <i>Buste de jeune homme</i> Début du 3e siècle, Reims Musée du Louvre, département des Antiquités grecques, étrusques et romaines © Louvre, Dist. RMN-Grand Palais / Thierry Ollivier</p>
	<p>11. <i>Apollon de Lillebonne</i> 200-300 Sculpture Bronze doré Musée du Louvre, département des Antiquités grecques, étrusques et romaines © RMN - Grand Palais (Musée du Louvre) / Hervé Lewandowski</p>



12.

Gobelets aux squelettes

1er siècle apr. J.-C.

Boscotresure (Campanie)

Musée du Louvre, département des Antiquités grecques, étrusques et romaines

© RMN-Grand Palais (musée du Louvre)



13.

Enduit peint : Uranie

62-79

Peinture murale

Musée du Louvre, département des Antiquités grecques, étrusques et romaines

© RMN - Grand Palais (Musée du Louvre) / Hervé Lewandowski



14.





Enduit peint : Melpomène

Date de création : ???

Peinture murale

Musée du Louvre, département des Antiquités grecques, étrusques et romaines

© RMN - Grand Palais (Musée du Louvre) / Hervé Lewandowski

	<p>15. Mosaïque du Jugement de Pâris 115-150 Antioche-sur- l'Oronte (aujourd'hui Antakya), Turquie Musée du Louvre, département des Antiquités grecques, étrusques et romaines © Musée du Louvre, Dist. RMN-Grand Palais / Thierry Ollivier</p>
	<p>16. <i>Relief architectural de l'Ara Pacis</i> Vers 9 avant J.-C. Marbre Rome, Italie Musée du Louvre, département des Antiquités grecques, étrusques et romaines © Musée du Louvre, Dist. RMN-Grand Palais / Thierry Ollivier</p>
	<p>17. Sarcophage de la Traditio 390-400 Rome, Italie Musée du Louvre, département des Antiquités grecques, étrusques et romaines © RMN-Grand Palais (musée du Louvre) / Hervé Lewandowski</p>
	<p>18. <i>Trésor de Boscoreale : skyphos</i> 25 avant J.-C. – 0 argent Musée du Louvre, département des Antiquités grecques, étrusques et romaines © RMN-Grand Palais (musée du Louvre) / Stéphane Maréchal</p>



19.

Casque de gladiateur

Date de création: ???

objets (archéo-antique-contempo), casque
bronze

Musée du Louvre, département des Antiquités grecques,
étrusques et romaines

© RMN - Grand Palais (Musée du Louvre) / Hervé
Lewandowski



20.

Relief des soldats prétoriens

Sculpture, relief

Marbre

Musée du Louvre, département des Antiquités grecques,
étrusques et romaines

© RMN - Grand Palais (Musée du Louvre) / Hervé
Lewandowski



21.

Tête dite de Bénévent

50 av.-C. – 50

Sculpture, tête

Bronze

Musée du Louvre, département des Antiquités grecques,
étrusques et romaines

© RMN - Grand Palais (Musée du Louvre) / Daniel
Arnaudet / Gérard Blot



22.

Marcellus

vers 20 avant J.-C.

Sculpture

marbre

Musée du Louvre, département des Antiquités grecques,
étrusques et romaines

© RMN-Grand Palais (musée du Louvre) / Hervé
Lewandowski