



EXPOSITION « PAYSAGE. FENÊTRE SUR LA NATURE »

29 MARS - 24 JUILLET 2023

SÉLECTION DE VISUELS PRESSE



Conditions générales d'utilisation :

- Ces images sont exclusivement destinées à la promotion de l'exposition présentée au musée du Louvre-Lens du 29 mars au 24 juillet 2023.
- L'article doit préciser au minimum le nom du musée, le titre et les dates de l'exposition.
- Les crédits et mentions obligatoires doivent figurer près de la reproduction.

Pour accéder au téléchargement de ces images, merci de contacter Camille Klein (presse régionale et presse belge) ou Laurence Belon (presse nationale et internationale).

Introduction

À l'origine des mondes



Plaque de projection : La Création du Monde

Anonyme

Éditée par la maison de la Bonne Presse à Paris

1895-1896

Plaque de projection de lanterne magique, verre

Église paroissiale Saint-Pierre, commune de Sommervieu, département du Calvados

Église paroissiale Saint-Pierre, Sommervieu (Normandie)

Les ornements de la nature



Etude de troncs d'arbres

François DESPORTES (Champigneulle, 1661 – Paris, 1743)

Vers 1692-1700

Huile sur papier

Sèvres, Manufacture et Musée nationaux, en dépôt à Lille, Palais des Beaux-Arts

© RMN-Grand Palais (PBA, Lille) / René-Gabriel Ojeda



Série : Lieux célèbres des soixante et autres provinces ; Les collines d'Inaba

Utagawa HIROSHIGE (Edo, 1797 – 1858)

Vers 1853-1856

Estampe

Musée national des arts asiatiques – Guimet

© RMN-Grand Palais (MNAAG, Paris) / Harry Bréjat



Nuages dans le ciel

Eugène DELACROIX (Saint-Maurice, 1798 – Paris, 1863)

Entre 1798-1863

Aquarelle

Paris, musée du Louvre, département des Arts graphiques

© RMN-Grand Palais (musée du Louvre) / Michel Urtado



Les rochers de Belle-Île, la Côte sauvage

Claude MONET (Paris, 1840 – Giverny, 1926)

1886

Huile sur toile

Paris, musée d'Orsay

© RMN-Grand Palais (musée d'Orsay) / Adrien Didierjean

La grande confrontation



Chambre noire ou camera obscura portative

Jean-Baptiste PORTA (Vico Equense vers 1535 – Naples 1615)

Vers 1750

Bois, verre, laiton

Prêt du musée des Arts et Métiers – Cnam – Paris

© Musée des arts et métiers – Cnam – Paris



Vue du canal de Santa Chiara, à Venise

Giovanni Antonio CANAL, dit « Canaletto » (Venise, 1697 – 1768)

Vers 1730

Huile sur toile

Paris, musée Cognacq-Jay

© RMN-Grand Palais / Agence Bulloz



Les Gorges d'Apremont

Théodore ROUSSEAU (Paris, 1812 – Barbizon, 1867)

Vers 1848

Huile sur toile

Limoges, musée des Beaux-Arts

© Limoges, musée des Beaux-Arts



Tropical Landscape

Frederic Edwin CHURCH (Hartford, 1826 – Greenport, 1900)

Vers 1855

Huile sur toile

© Madrid, Collection Carmen Thyssen

Au rythme de la nature



Le Printemps

Jean-François MILLET (Gruchy, 18714 – Barbizon, 1875)

1868-1873

Huile sur toile

Paris, musée d'Orsay

© Musée d'Orsay, Dist. RMN-Grand Palais / Patrice Schmidt



L'aube à Isawa (province de Kai) ; Série : Trente-six vues du Mont Fuji

Katsushika HOKUSAI (Edo, 1760 – Tokyo, 1849)

1830 -1832

Estampe

Musée national des arts asiatiques – Guimet

© RMN-Grand Palais (MNAAG, Paris) / Richard Lambert



Diptyque :

Vue du forum le matin (h),

Vue du forum le soir (b)

Louise Joséphine SARAZIN DE BELMONT (Versailles, 1790 – Paris, 1871)

1860

Huile sur toile

Musée des Beaux-Arts de Tours

© Musée des Beaux-Arts de Tours



Sadak à la recherche des eaux de l'oubli

John MARTIN (Haydon Bridge, 1789 – Île de Man, 1854)

1812

Huile sur toile

Southampton City Art Gallery

© Southampton City Art Gallery

Un regard théâtral



Méléagre. Chasse au sanglier de Calydon

Vers 175-225

Découverte à Vienne, France

Mosaïque de marbre

Paris, musée du Louvre

© RMN – Grand Palais (musée du Louvre) / Stéphane Maréchalle



Les Charmes de la vie champêtre

François BOUCHER (Paris, 1703 – 1770)

Vers 1735-1740

Huile sur toile

Paris, musée du Louvre, département des Peintures

© RMN – Grand Palais (musée du Louvre) / Tony Querrec

Réinventer la nature



Kleine Welten I (Petits Mondes I)

Wassily KANDINSKY (Moscou, 1866 – Neuilly-sur-Seine, 1944)

1922

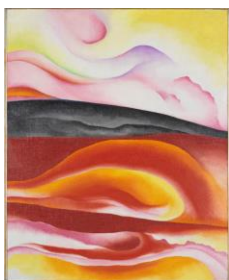
Quatre lithographies couleur sur papier (4 pierres : jaune, rouge, bleu, noir)

Quatre xylographies sur papier

Quatre gravures à la pointe sèche sur papier

Paris, Centre Pompidou, Musée national d'art moderne-Centre de création industrielle

© Philippe Migeat – Centre Pompidou, MNAM-CCI/Dist.RMN-GP



Red, Yellow and Black Streak (Stries rouge, jaune et noir)

Georgia O'KEEFFE (Sun Prairie, 1887 – Santa Fe, 1986)

1924

Huile sur toile

Paris, Centre Pompidou, Musée national d'art moderne-Centre de création industrielle

© Centre Pompidou, MANAM-CCI, Dist.RNM - Grand Palais / Audrey Laurans

© Georgia O'Keeffe, ADAGP 2022

Paysage imaginaire



George SAND (Paris, 1804 – Nohant-Vic, 1876)
1860-1876
Aquarelle sur papier
Paris, musée de la Vie romantique
© Paris Musées / Musée de la Vie Romantique

Focus sur quelques œuvres



Adam et Ève chassés du Paradis terrestre
Félix-Hippolyte LANOÛE (Versailles, 1812– 1872)
1841
Huile sur toile
Beaux-Arts de Paris
© Beaux-Arts de Paris, Dist. RMN-Grand Palais



Vue de Hampstead Heath, environs de Londres, effet d'orage ou L'Étang de Branch Hill à Hampstead
John CONSTABLE (East Bergholt, 1776 – Londres, 1837)
Vers 1882
Huile sur toile,
Paris, musée du Louvre, département des Peintures
© RMN-Grand Palais (musée du Louvre) / Michel Urtado



« *La demeure d'un labrador* » (*planteur de canne à sucre*), dit auparavant *Le Village de Serinhaem (en Pernambouc)*
Frans POST (Leyde , 1612 - Haarlem, 1680)
1650-1655
Huile sur toile
Paris, musée du Louvre, département des Peintures
© RMN-Grand Palais (musée du Louvre) / René-Gabriel Ojeda



Moïse : esquisse de décor de l'acte I
Auguste CARON, dessinateur (1806 – ?)
Pierre Luc Charles CICÉRI, concepteur des décors (Saint-Cloud, 1782 – Saint-Chéron, 1868)
1827
Aquarelle et crayon sur papier
Bibliothèque-musée de l'Opéra
© BnF



Champs
Joan MITCHELL (Chicago, 1925 – Paris, 1992)
1990, huile sur toile
Paris, Centre Pompidou, Musée national d'art moderne-Centre de création industrielle
© Centre Pompidou, MNAM-CCI, Dist. RMN-Grand Palais / Bertrand Prévost
© Estate Joan Mitchell

Cinéma : des fenêtres sur le monde



Partie de campagne
Jean RENOIR
1946
© Les films du jeudi / les films du Panthéon



Apocalypse Now
Francis Ford Coppola
1979
© Apocalypse Now 1979 Zoetrope / Footage courtesy of American Zoetrope

Dans l'atelier du peintre : les outils de la fabrique du paysage



Hokusai manga
Katsushika Hokusai,
1814-1878,
Impression sur papier,
Paris, Bibliothèque nationale de France, département des Manuscrits Japonais
© BnF



Pierre de rêve
Entre 1644 et 1691
Marbre de Dali,
Dijon, musée des Beaux-Arts
© Dijon, musée des Beaux-Arts / François Jay



Chambre claire ou « camera lucida »,
Charles Chevalier
Vers 1850
Laiton, verre, alliage ferreux
Prêt du musée des Arts et Métiers – Cnam – Paris
© Musée des Arts et Métiers, CNAM, Paris / M. Favareille



Boîte de peinture de Camille Corot avec sept petits tableaux à l'intérieur du couvercle
Camille COROT (Paris, 1796 – 1875)
1822-1875
Huile sur bois
La Haye, Pays-Bas, Kunstmuseum
© Kunstmuseum Den Haag



Dix éléments formant un cercle chromatique. Matériel d'enseignement au Bauhaus
Vassily KANDINSKY
1922-1933
Aquarelle sur papier
Paris, Centre Pompidou, Musée national d'art moderne-Centre de création industrielle
© Centre Pompidou, MNAM-CCI, Dist. RMN-Grand Palais / Philippe Migeat

Pour aller plus loin : les artistes femmes dans l'histoire du paysage, l'art de faire tapisserie ?



Vue prise au Mont-Doré (Auvergne), soleil levant
Catherine EDMEE EMPIS (Paris, 1796 - Bellevue, 1879)
Vers 1834-1846
Huile sur toile
Paris, musée du Louvre, département des Peintures
© RMN-Grand Palais (musée du Louvre) / Jean-Gilles Berizzi