



## Exposition « Mondes souterrains »

27 mars – 22 juillet 2024

### SÉLECTION DE VISUELS PRESSE

#### **Conditions générales d'utilisation :**

- Ces images sont exclusivement destinées à la promotion de l'exposition présentée au musée du Louvre-Lens du 27 mars au 22 juillet 2024.
- L'article doit préciser au minimum le nom du musée, le titre et les dates de l'exposition.
- Les crédits et mentions obligatoires doivent figurer près de la reproduction.

**Pour accéder au téléchargement de ces images, merci de contacter Camille Klein (presse régionale et presse belge) ou Laurence Belon (presse nationale et internationale)**

#### **Introduction**

##### **Prologue**



*La Sibylle d'Erythrée*

Statuette

Jean-Jacques CAFFIERI

1759

Musée du Louvre, Département des Sculptures

© RMN-Grand Palais (musée du Louvre) \_ Hervé Lewandowski

#### **1. Observer les profondeurs**



*Vue de la caverne des géants près de Saillon, ou Paysage fantastique aux rochers anthropomorphes*

Huile sur toile

Gustave COURBET

1873

Collection des Musées d'Amiens

© Musée de Picardie / Michel Bourguet



*Le Gouffre*

Dessin

Alphonse MUCHA

Vers 1898

Paris, Musée d'Orsay

© RMN-Grand Palais (musée d'Orsay) / Hervé Lewandowski



*Cratère*

Peinture à la colle

CHRISTO

1960

Centre Pompidou, Paris

© Adagp, Paris 2024

© Centre Pompidou, MNAM-CCI, Dist. RMN-Grand Palais / Hélène Mauri

## 2. Enfouir l'effroi dans les ténèbres



*Série: Les Prisons*

Gravure

PIRANESE

Liège, Musée des Beaux-arts/La Boverie

© Musée des Beaux-Arts de Liège/La Boverie.

## 3. Descendre dans l'au-delà



*Lécythe : Charon dans sa barque*

Vase

425 avant J-C

Paris, Musée du Louvre, département des Antiquités grecques étrusques et romaines

© Musée du Louvre, Dist. RMN-Grand Palais / Hervé Lewandowski



*Hercule arrachant Alceste des Enfers*

Huile sur toile

Joseph FRANQUE

1806

Collection musée de Valence, art et archéologie

© Musée de Valence / Béatrice Roussel



*Sculpture représentant Ah-Puch, dieu de la mort*

Statuette

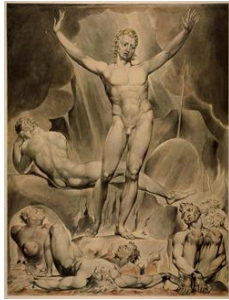
Anonyme

800-1000

Paris, Musée du quai Branly – Jacques Chirac

© musée du Quai Branly - Jacques Chirac, Dist. RMN-Grand Palais Patrick Gries

\_Bruno Descoings



*Satan harangue les anges rebelles*

Aquarelle

William BLAKE

1808

Victoria & Albert Museum, Londres

© Victoria and Albert Museum, Londres, Dist. RMN-Grand Palais / image Victoria and Albert Museum

#### 4. L'axe de la connaissance : entre fiction et réalité



*La Caverne de Platon*

Installation

Huang YONG PING

2009

Collection Pinault

© Adagp, Paris, 2024 © Courtesy the artist and kamel mennour, Paris Photo Marc Domage © Pinault Collection



*Un mineur*

Carte postale

Avant 1914

Centre Historique Minier, Lewarde

© Centre Historique Minier



*La Grotte de Platon*

Huile sur bois

Michiel COXCIE

1500-1600

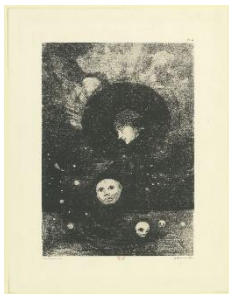
Douai, Musée de la Chartreuse

© Bridgeman Images



*La Caverne de Platon*  
Huang YONG PING  
2009  
© Adagp, Paris, 2024

## 5. À la découverte des ressources de la terre



*Germination (Recueil. Œuvre d'Odilon Redon. Œuvre de Réserve. Dans le rêve)*  
Estampe  
Odilon REDON  
1879  
BnF - Département des Estampes et de la photographie  
© BnF



*Demeter*  
Statue en plâtre  
Jean ARP  
1961  
Centre Pompidou, Paris  
© ADAGP, Paris 2024  
© Centre Pompidou, MNAM-CCI, Dist. RMN-Grand Palais / Philippe Migeat



*La Fontaine de jouvence*  
Aquarelle  
Edward BURNE-JONES  
1873-1881  
Tate  
© Tate

## 6. S'apaiser dans un monde enchanteur



*Nymphées*  
Installation  
Eva JOSPIN  
© Adagp, Paris 2024  
© Atelier Eva Jospin / Benoît Fougeirol



*Chants sur l'eau*  
Huile sur toile  
Jean-Francis AUBURTIN  
1912  
Petit Palais, musée des Beaux-Arts de la Ville de Paris  
© Paris Musées Petit Palais, musée des Beaux-Arts de la Ville de Paris

## 7. Vivre dans un monde inspirant



*Odd Man In. De la Série "Penn Station" ((Homme impair inclus))*  
Tirage photographie  
Louis STETTNER  
1958  
Centre Pompidou, Paris  
© Louis Stettner © Centre Pompidou, MNAM-CCI, Dist. RMN-Grand Palais / Georges Meguerditchian



*L'Attente*  
Huile sur toile  
Bilal HAMDAD  
2020  
Collection d'art Société générale - Puteaux  
© Adagp, Paris, 2024



*La grotte de Pausilippe à Naples*  
Huile sur toile  
Hubert ROBERT  
1760-1761  
Petit Palais, musée des Beaux-Arts de la Ville de Paris  
© Paris Musées Petit Palais, musée des Beaux-Arts de la Ville de Paris



*Hyperphantasia, des origines de l'image*  
 Installation vidéo  
 Justine EMARD  
 2022  
 © Adagp, Paris 2024  
 © Justine Emard - Le Fresnoy

## 8. Épilogue



*Le fil d'or (A Golden Thread)*  
 Huile sur toile  
 John Melhuish STRUDWICK  
 1875  
 Tate  
 © Tate



*Reading Shovel*  
 Installation  
 Laure PROUVOST  
 2015  
 © Laure Prouvost, ADAGP 2024